

HISTORIAL

El 01-12-1955 **Alsina Graells** puso en marcha un **Servicio Urbano** que cubría el recorrido de **Estación-Pza.Mercadal (Centro Ciudad)**. (No hay más datos).



En 1964 hay constancia gráfica de un coche de **ATSA** haciendo servicio en Balaguer. (Tampoco hay más datos de este hecho, únicamente la foto).



El 01-09-1998 se inaugura oficialmente el **Servicio Urbano de Balaguer** atendido por **La Hispano Igualadina** con un único coche, (un Man de Hispano Carrocera con decoración roja y verde, numerado como 41 en LHISA).

La Hispano Igualadina, S.A.

En el año 2002 la concesión (que aun no había vencido) así como el propio autobus pasan a ser atendidos por **Alsina Graells** en condiciones similares de servicios y líneas. El coche es renumerado como 5167.

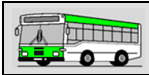


En 07-2009 se convoca un nuevo concurso y en 09-2009 se adjudica nuevamente a **Alsina Graells** la concesión del **Servicio Urbano de Balaguer**, en condiciones muy parecidas a las que regian hasta entonces. Se atienden tres líneas ([ver líneas](#)).

Hasta el año 2012 (que se conozca) no existen cambios.

En el año 2015 se atiende el servicio mediante una sola línea que se prolonga o reduce a según que horas.

Para el año 2016 se anuncian cambios, tanto en el vehículo como en la forma de atender las líneas. ([Ver nota](#)).



Datos en: <http://www.holalleida.com/nou-bus-urba-a-balaguer-adaptat-a-la-demanda-dels-usuaris/>

Balaguer ha comenzado esta semana las pruebas del nuevo bus urbano que ofrecerá a partir de febrero un recorrido adaptado a la demanda de los usuarios. Se ha suprimido algunas paradas que no tenían movimiento y se ha amplió el recorrido a zonas periféricas que requerían demanda, tales como poder llegar al nuevo Hospital en la zona de los terrenos de Inpacsa, donde también está el nuevo tanatorio, o algunas zonas del barrio del Secano para facilitar y mejorar el servicio a los usuarios. De momento el bus está en periodo de

pruebas para comprobar sobre el terreno cuáles son las carencias o los cambios que se llevarán a cabo con el nuevo vehículo, que lleva pintado detrás y en los laterales el ajedrez del escudo del Condado de Urgell, que también aparecen en el escudo de la ciudad.

Las tarjetas ya están en vigor

Las nuevas tarjetas del bus ya están en vigor y se pueden comprar en el mismo momento de subir al bus. Durante las próximas semanas se instalarán las nuevas marquesinas y los indicadores de las paradas ya principios del mes de febrero el recorrido ya estará totalmente adaptado y en funcionamiento.





Bus_5167_UrbanoBalaguer__2004-02(XF)



Bus_5167-UrbanoBalaguer (tras)_2004-02(XF)



Bus_5167_UrbanoBalaguer__2007-11(XF)



Bus_5167-UrbanoBalaguer (tras)_2007-11(XF)



Bus_3190_Setra_(UrbBalaguer)_2007-04(XF)



Bus_3190_Setra_(UrbBalaguer)_2007-04(XF)



25.08.2015



25.08.2015

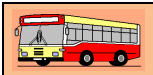


Empresa:
En Activo

Alsina Graells
(S.A. Alsina Graells de Auto Transportes)

Ubicación:

Balaguer (Lleida)



Linea Urbana de Balaguer (Hasta 2005)

El 01-12-1955 **Alsina Graells** puso en marcha un **Servicio Urbano** que cubría el recorrido de **Estación-Pza.Mercadal (Centro Ciudad)**. (No hay más datos).

En 1964 hay constancia gráfica de un coche de **ATSA** haciendo servicio en Balaguer. (Tampoco hay más datos de este hecho).



El 01-09-1998 se inaugura oficialmente el **Servicio Urbano de Balaguer** atendido por **La Hispano Igualadina** con un único coche, (un Man de Hispano Carrocera con decoración roja y verde, numerado como 41 en LHISA).



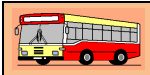
En el año 2002 la concesión (que aun no había vencido) así como el propio autobús pasan a ser atendidos por **Alsina Graells** en condiciones similares de servicios y líneas. El coche es renumerado como 5167.

Esquema de la línea en el año 2005 →
Corresponde al recorrido más típico hasta ese año.



Bus Urbano. Febrero 2004. Foto Xavi Flórez.





Línea Urbana de Balaguer (Año 2009)

En 07-2009 se convoca un nuevo concurso y en 09-2009 se adjudica nuevamente a **Alsina Graells** la concesión del **Servicio Urbano de Balaguer**, en condiciones muy parecidas a las que regían hasta entonces.

Las líneas quedan establecidas tal como muestran los mapas anejos →

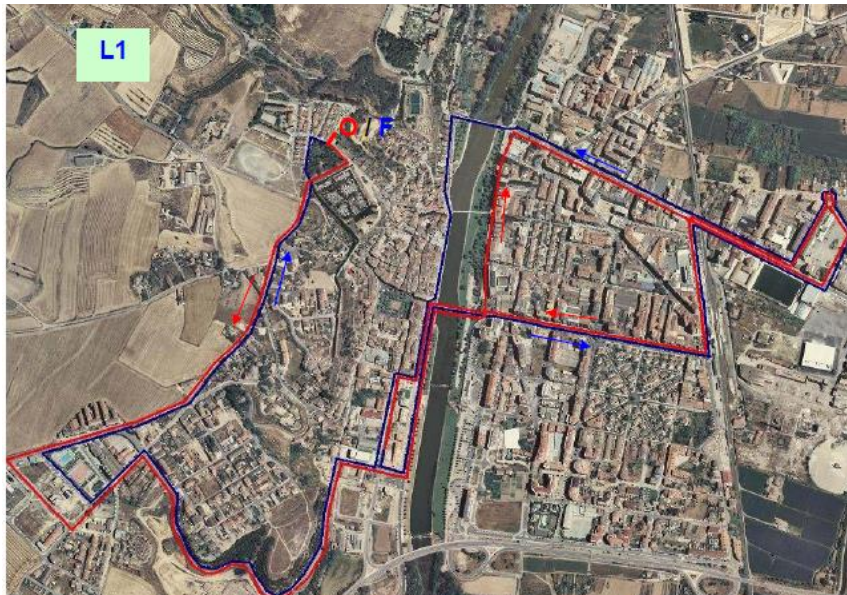
La concepción de las líneas es la siguiente:

- L1- Urbana (básica)
- L2- Escolar
- L3- Cementerios

El servei base estarà integrat per tres línies:

- Línea 1 (L1), "urbana", que és la línia bàsica del servei, amb inici i final als Erals.
- Línea 2 (L2), "escolar", adaptada a les necessitats de la població escolar del municipi, amb inici i final als Erals (excepte algunes expedicions que arriben a l'IES Almatà.
- Línea 3 (L3), "cementiris", que dona servei als cementiris del municipi, amb inici als Erals i final a la Pl. Pau Casals.

Se realizan todas con un único coche que se turna en las diferentes líneas, y que sigue siendo el mismo titular que anteriormente.



Bus Urbano. Noviembre 2007. Foto Xavi Flórez

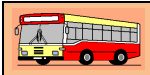
Tanto en esta época como en las anteriores, cuando no es posible usar el coche titular (averías, revisiones, etc.) se usa otro de los disponibles en la zona, que no acostumbran a ser urbanos (puesto que no los hay) sino autocares:



Bus 3190 Setra (en UrbBalaguer) 2007-04(XF)



Balaguer, 04-04-2007
Foto: Xavi Flórez



Línea Urbana de Balaguer (Año 2012)

Hasta el 2012 todo seguía como antes, al menos con el mismo coche y las líneas con alguna pequeña variante:



El vehículo empezó siendo el 41 de Hispano Igualadina, luego pasó a ser el 5167 de Alsina Graells y al ser adquirida esta por Alsa le correspondió el nº 5748.

Se trata de un Man 13.220 Hispano matriculado el 29/07/1998.

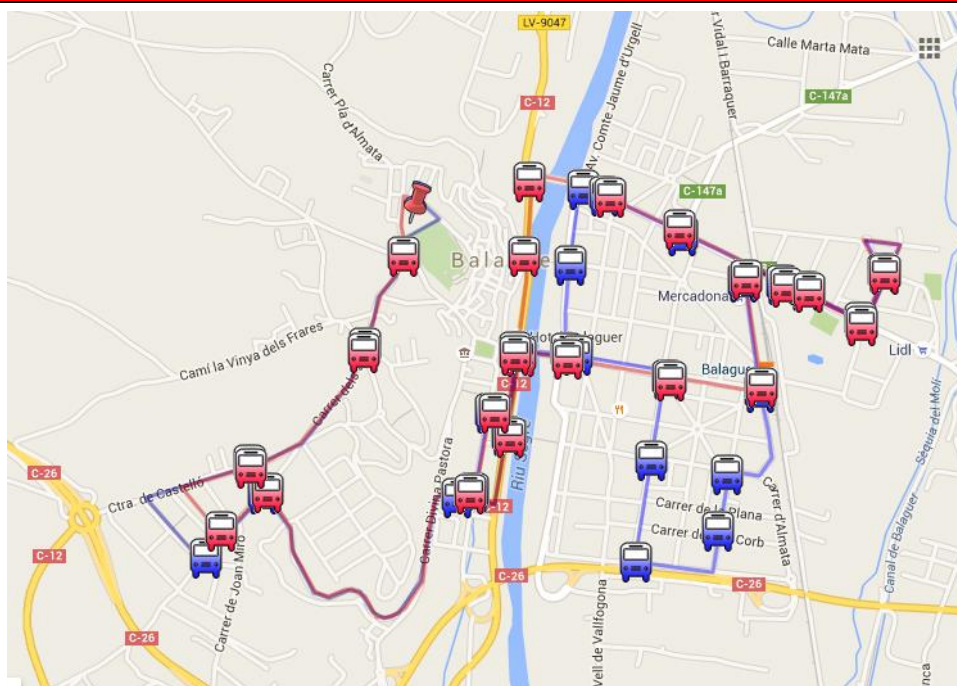
Billete:



Línea Urbana de Balaguer (Año 2015)

En el año 2015 la explotación del servicio parece realizarse mediante una sola línea que recorre el pueblo y que hace alguna variación en función de la hora de paso, sobretodo en las franjas de horarios escolares.

En el mapa puede apreciarse el recorrido de ida y el de vuelta en colores diferentes. →



El servicio se realiza (al menos el día de mi visita, el 25-08-2015) con un coche urbano que no es el titular clásico.

Se trata del coche 2706, matrícula 9490-GKJ, un Man CS-40 Magnus de Carsa cuyo titular es Tibus y que en el año 2009 había estado asignado al Servicio Urbano de Solsona.



Línea Urbana de Balaguer (Año 2016)

Datos en: <http://www.balaguer.cat/portal/43/?EC=ReadArticle&ArticleID=774>

BUS URBÀ DE BALAGUER

Horaris

HIVERN (A partir del 12 de setembre fins la segona quinzena de juny)

De dilluns a divendres: matí de 8.10h a 14.00h / tarda de 15.00 a 21.00h

Dissabte: matí de 9.00h a 14.00h

ESTIU (segona quinzena de juny fins el dia 12 de setembre)

De dilluns a divendres: matí de 8.10h a 13.15h / tarda de 15.45 a 20.15h

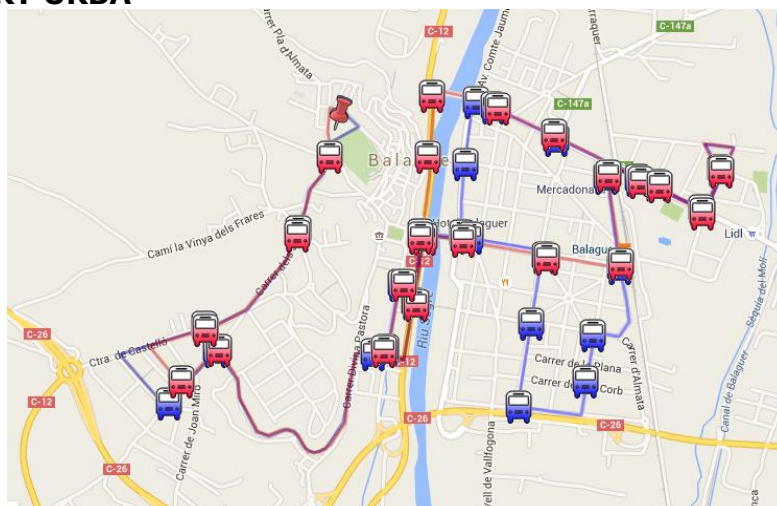
Dissabte: matí de 9.00h a 14.00h

*NOTA:

El bus que surt a les 15.45h, ho fa a partir de la Pl. Mercadal i arriba fins les Piscines del Secà sobre les 16.00 h.

El bus de les 20.00h recull als usuaris de les Piscines del Secà i els deixa al centre de Balaguer.

MAPA BUS TRANSPORT URBÀ



Mostra [Bus Transport Urbà Balaguer](#) en un mapa més gran

HORARI DEL BUS INSTITUTS DE BALAGUER

HIVERN (A partir del 12 de setembre fins la segona quinzena de juny)

De dilluns a divendres: de 7.40h a 8.15h i de 14.35h a 15.00h.

* A l'IES Almatà: Cada dia a les 8.00h.

MAPA BUS TRANSPORT INSTITUTS

Els mapes es troben en construcció.

Ruta:

1. Roca Pallissa
2. Col·legi La Noguera
3. Consell Comarcal
4. La Miranda - Av. Francesc Macià
5. Plaça Mercadal - Carrer Portalet
6. Pau Casals Plaça - Pere III
7. P. de l'Estació - Pl.de la sardana
8. Estació de Trens
9. Carrer Cadí - Carrer Noguera Pallaresa
10. Blocs La Caixa - Carrer Urgell
11. Casal d'avis
12. Carrer del Pont
13. Passarel·la - Carrer del Pont
14. Portalet
15. Biblioteca
16. Cap II
17. La Capella del Secà - Col·legi La Noguera
18. Parc Infantil piscina seca
19. Secà. Blocs Carretera de Castelló
20. Carrer Erals
21. Carrer La Muralla
22. Firals Plaça Cecília Comenges
23. IES Almatà

HORARI DEL BUS ESCOLAR DE BALAGUER

HIVERN (A partir del 12 de setembre fins la segona quinzena de juny)

De dilluns a divendres: de 8.15h a 9.00h i de 14.15h a 15.00h.

MAPA BUS TRANSPORT ESCOLAR

Els mapes es troben en construcció.

Ruta:

1. Firals Plaça Cecília Comenges
2. Carrer Erals
3. Secà Carretera de Castelló
4. Roca Pallissa Carrer Roca Pallissa
5. Col·legi La Noguera Carretera de Castelló
6. Consell Comarcal Carrer Sant Francesc
7. La Miranda Av. Francesc Macià
8. Plaça Mercadal Carrer Portalet
9. Pau Casals - Passeig Plaça Pau Casal/ Pere III
10. Passeig de l'Estació - Plaça de la sardana Plaça de la Sardana
11. Estació de Trens Carrer Noguera Pallaresa
12. Davant Cadí Carrer Noguera Pallaresa
13. Institut Ciutat de Balaguer Carrer Urgell
14. Poliesportiu Carrer Urgell
15. Escoles
16. Davant Institut Ciutat de Balaguer Carrer Urgell
17. Blocs La Caixa Carrer Urgell
18. Montroig Carretera de Camarasa
19. Blocs La Caixa II Carrer Urgell
20. Casal d'avis Carrer Urgell
21. Carrer del Pont Carrer del Pont
22. Passarel·la Carrer del Pont Carrer del Pont
23. Portalet Carrer Portalet
24. Biblioteca Carrer Germà Peralba
25. Cap II Carrer Àngel Guimerà
26. La Capella del Secà - Col·legi La Noguera Carretera de Castelló

HORARI DEL DISSABTE TARDA (cemitiris)

Del 15 de juny a l'11 de setembre: tarda de 16.00h a 18.00h

Del 12 de setembre fins la segona quinzena de juny: tarda de 15.00h a 17.00h

MAPA BUS TRANSPORT RUTA CEMENTIRIS



Mostra [Bus Ruta Cementiris de Balaguer](#) en un mapa més gran

DIES ESPECIALS

Diumenges i festius no hi ha servei de Bus urbà

El dia de Tots Sants (1 de novembre) servei especial i gratuït. [Consultar ruta Tots Sants 2015](#)

Si el festiu és un dissabte i és dia de mercat, hi ha servei de bus urbà durant el matí

PREUS I ABONAMENTS

Preu: 0,72 euros billet

Abonament 10 billets: 4,67 euros

Els billets i bons es compren directament al bus.

Los datos anteriores se han tomado en 01-2016, pero está anunciada una reforma de líneas adaptandolas a la demanda para poder acceder a zonas que hasta ahora no se atendían → [Ver noticia](#).

El nuevo vehiculo adquirido al efecto es:

